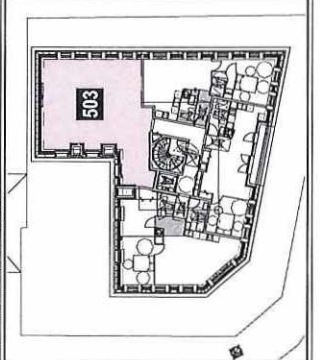


Des modifications sont susceptibles d'être apportées à ce plan en fonction des nécessités techniques, réglementaires ou administratives lors de la réalisation, pour les dimensions libres, pour la position des baies et équipements. Les surfaces indiquées sont approximatives. La surface des placards est incluse dans la surface des pièces attenantes. Les retombées, scotées, faux-plafonds ainsi que les emplacements des équipements sont figurés à titre indicatif. Les radiateurs ne figurent pas sur ce plan.

|        |                 |                 |     |           |    |      |              |
|--------|-----------------|-----------------|-----|-----------|----|------|--------------|
| NIVEAU | R+5             | N° APPARTEMENT: | 503 | TYPLOGIE: | T4 | DATE | 15/04/2019   |
| LE     | LE RÉSERVATAIRE |                 |     |           |    |      | LE RÉSERVANT |

| TABLEAU DE SURFACE HABITABLE   |              |
|--------------------------------|--------------|
| Séjour                         | 23,72        |
| Cuisine                        | 7,10         |
| Chambre 1                      | 10,29        |
| Chambre 2                      | 9,16         |
| Chambre 3                      | 11,58        |
| Entrée                         | 5,84         |
| Salle de bain                  | 3,97         |
| Salle de douche                | 2,04         |
| WC                             | 2,03         |
| Dégt                           | 2,02         |
| <b>Total surface habitable</b> | <b>77,75</b> |

| LEGENDE |                         |
|---------|-------------------------|
| F       | Fenêtre                 |
| PF      | Porte-fenêtre           |
| FT      | Fenêtre de toit         |
| VR      | Volet roulant           |
| S       | Store                   |
| GC      | Garde-corps             |
| PV      | Pare-vue                |
| GTL     | Tableau électrique      |
| PL      | Placard                 |
| PL      | Soffite/faux-plafond    |
| PL      | Falence                 |
| PL      | Attente - Arrivée d'eau |
| PL      | +Crucifixion            |



**La résidence "Les Balcons de Normandie"**  
**CONSTRUCTION DE 20 APPARTEMENTS ET D'UNE CRÈCHE**  
**46 & 46bis Route du Pavé Blanc - 92140 Clamart**

