

501
T2
Séjour
21,20 m²

Chambre
11,22 m²

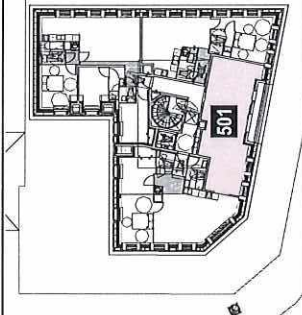
Cuisine
8,11 m²

Terrasse
3,04 m²

Des modifications sont susceptibles d'être apportées à ce plan en fonction des nécessités techniques, réglementaires ou administratives lors de la réalisation, pour la position des baies et équipements. Les surfaces indiquées sont approximatives. La surface des placards est incluse dans la surface des pièces attenantes. Les rebords, soffites, faux-plafonds ainsi que les emplacements des équipements sont figurés à titre indicatif. Les rebords ne figurent pas sur ce plan.



La résidence "Les Balcons de Normandie"
CONSTRUCTION DE 20 APPARTEMENTS ET D'UNE CRÈCHE
46 & 46bis Route du Pavé Blanc - 92140 Clamart



LEGENDE

F	Fenêtre
PF	Porte-fenêtre
FT	Fenêtre de toit
VR	Volet roulant
S	Sotre
GC	Garde-corps
PV	Pare-vue
GTL	Tableau électrique
PL	Placard
⊘	Soffite/faux-plafond
⚡	Falène
⚡	Atteinte - Arrivée d'eau +Evacuation

TABLEAU DE SURFACE HABITABLE

Séjour	21,20
Cuisine	8,11
Chambre 1	11,22
Salle d'eau	4,82
Total surface habitable	45,35
Terrasse	3,04

NIVEAU	R+5	N° APPARTEMENT:	501	TYPLOGIE:	T2	DATE	15/04/2019
LE RÉSERVATAIRE				LE RÉSERVANT			

