

401
T2
Séjour
19,08 m²

Chambre
11,93 m²

Cuisine
4,94 m²

Balcon
5,93 m²

WC
2,11 m²

Entrée
3,12 m²

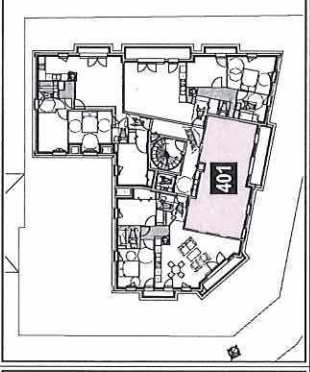
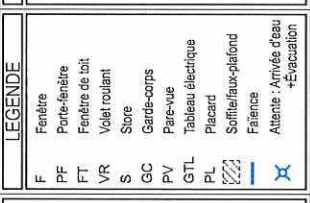
SdD
4,01 m²



Des modifications sont susceptibles d'être apportées à ce plan en fonction des nécessités techniques, réglementaires ou administratives lors de la réalisation, pour les dimensions libres, pour la position des baies et équipements. Les surfaces indiquées sont approximatives. La surface des placards est incluse dans la surface des pièces attenantes. Les rebordés, soffites, faux-plafonds ainsi que les emplacements des équipements sont figurés à titre indicatif. Les radiateurs ne figurent pas sur ce plan.

TABLEAU DE SURFACE HABITABLE		NIVEAU		N° APPARTEMENT		TYPLOGIE		DATE	
Séjour	19,08	R+4	401	T2	15/04/2019				
Cuisine	4,94	LE							
Chambre 1	11,93	LE RÉSERVATAIRE							
Salle de douche	4,01	LE RÉSERVANT							
Wc	2,11								
Entrée	3,12								
Total surface habitable	45,19								
Balcon	5,93								

LEGENDE	TABLEAU DE SURFACE HABITABLE		
F	Fenêtre	Séjour	19,08
PF	Porte-fenêtre	Cuisine	4,94
FT	Fenêtre de toit	Chambre 1	11,93
VR	Volet roulant	Salle de douche	4,01
S	Store	Wc	2,11
GC	Garde-corps	Entrée	3,12
PV	Pare-vue	Total surface habitable	45,19
GTL	Tableau électrique	Balcon	5,93
PL	Placard		
	Soffite/faux-plafond		
	Falence		
	Attente / Arrivée d'eau		
	+Evacuation		



La résidence "Les Balcons de Normandie"
CONSTRUCTION DE 20 APPARTEMENTS ET D'UNE CRÈCHE
 46 & 46bis Route du Pavé Blanc - 92140 Clamart

