

302
T3

Séjour/Cuisine
27,88 m²

Chambre 2
9,39 m²

Chambre 1
11,83 m²

Entrée
4,92 m²

WC
2,03 m²

SdB
3,64 m²

DGT
3,21 m²

Balcon
1,72 m²

Balcon
1,55 m²

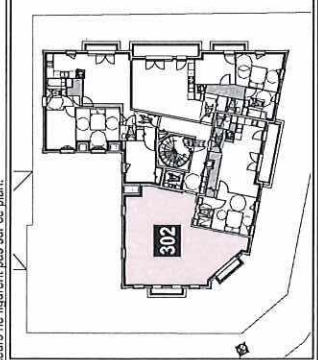


Des modifications sont susceptibles d'être apportées à ce plan en fonction des nécessités techniques, réglementaires ou administratives lors de la réalisation, pour les dimensions libres, pour la position des baies et équipements. Les surfaces indiquées sont approximatives. La surface des placards est incluse dans la surface des pièces attenantes. Les rebombées, soffites, faux-plafonds ainsi que les emplacements des équipements sont figurés à titre indicatif. Les radiateurs ne figurent pas sur ce plan.

NIVEAU	N° APPARTEMENT	TYPLOGIE	DATE
R+3	302	T3	15/04/2019
LE RÉSERVATAIRE			LE RÉSERVANT

TABLEAU DE SURFACE HABITABLE	
Séjour/Cuisine	27,88
Chambre 1	11,83
Chambre 2	9,39
Entrée	4,92
Salle de bain	3,64
Wc	2,03
Dégt	3,21
Total surface habitable	62,9
Balcon	3,27

LEGENDE	
F	Fenêtre
PF	Porte-fenêtre
FT	Fenêtre de toit
VR	Volet roulant
S	Store
GC	Garde-corps
PV	Pare-vue
GTL	Tableau électrique
PL	Placard
	Soffite/faux-plafond
	Filence
	Attente : Arrivée d'eau +Evacuation



La résidence "Les Balcons de Normandie"
CONSTRUCTION DE 20 APPARTEMENTS ET D'UNE CRÈCHE
46 & 46bis Route du Pavé Blanc - 92140 Clamart

