

**301**  
T2  
Séjour  
19,08 m<sup>2</sup>

Chambre  
11,93 m<sup>2</sup>

Cuisine  
4,94 m<sup>2</sup>

Balcon  
5,93 m<sup>2</sup>

WC  
2,11 m<sup>2</sup>

Entrée  
3,12 m<sup>2</sup>

SdD  
4,01 m<sup>2</sup>

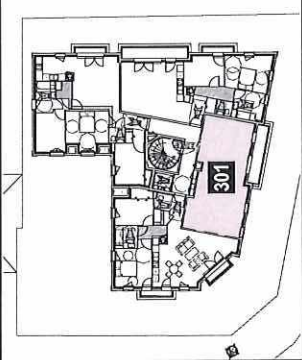


Des modifications sont susceptibles d'être apportées à ce plan en fonction des nécessités techniques, réglementaires ou administratives lors de la réalisation, pour la position des baies et équipements. Les surfaces indiquées sont approximatives. La surface des placards est incluse dans la surface des pièces attenantes. Les rebords, soffites, faux-plafonds ainsi que les emplacements des équipements sont figurés à titre indicatif. Les radiateurs ne figurent pas sur ce plan.

NIVEAU	R+3	N° APPARTEMENT	301	TYPLOGIE	T2	DATE	15/04/2019
LE							
LE RÉSERVAIRE							
LE RÉSERVANT							

TABLEAU DE SURFACE HABITABLE	
Séjour	19,08
Cuisine	4,94
Chambre 1	11,93
Salle de douche	4,01
WC	2,11
Entrée	3,12
<b>Total surface habitable</b>	<b>45,19</b>
Balcon	5,93

LEGENDE	
F	Fenêtre
PF	Porte-fenêtre
FT	Fenêtre de toit
VR	Volet roulant
S	Store
GC	Garde-corps
PV	Pare-vue
GTL	Tableau électrique
PL	Placard
	Soffite/faux-plafond
	Falçonne
	Atteinte : Arrivée d'eau
	+Evacuation



**La résidence "Les Balcons de Normandie"**  
**CONSTRUCTION DE 20 APPARTEMENTS ET D'UNE CRÈCHE**  
 46 & 46bis Route du Pavé Blanc - 92140 Clamart

