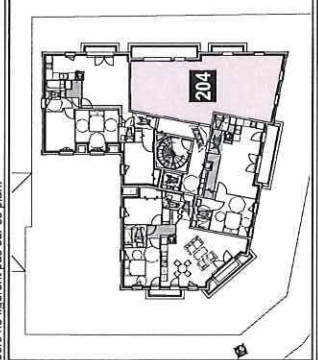


Des modifications sont susceptibles d'être apportées à ce plan en fonction des nécessités techniques, réglementaires ou administratives lors de la réalisation, pour les dimensions libres, pour la position des baies et équipements. Les surfaces indiquées sont approximatives. La surface des placards est incluse dans la surface des pièces attenantes. Les rebordées, soffites, faux-plafonds ainsi que les emplacements des équipements sont figurés à titre indicatif. Les radiateurs ne figurent pas sur ce plan.

NIVEAU	R+2	N° APPARTEMENT:	204	TYPLOGIE:	T3	DATE	15/04/2019
LE	LE RÉSERVATAIRE						
LE RÉSERVANT							

TABLEAU DE SURFACE HABITABLE	
Séjour/Cuisine	27,69
Chambre 1	9,12
Chambre 2	12,09
Salle de bain	6,39
WC	1,88
Entrée	5,67
Dégt.	2,78
<b>Total surface habitable</b>	<b>65,62</b>
Balcon	8,20

LEGENDE	
F	Fenêtre
PF	Porte-fenêtre
FT	Fenêtre de toit
VR	Volet roulant
S	Store
GC	Garde-corps
PV	Pare-vue
GTL	Tableau électrique
PL	Placard
	Soffite/faux-plafond
	Faïence
	Attenr. - Arrivée d'eau +Evacuation



La résidence "Les Balcons de Normandie"  
**CONSTRUCTION DE 20 APPARTEMENTS ET D'UNE CRÈCHE**  
 46 & 46bis Route du Pavé Blanc - 92140 Clamart

