

201
T2
Séjour
19,08 m²

Chambre
11,93 m²

Cuisine
4,94 m²

Balcon
5,93 m²

WC
2,11 m²

Entrée
3,12 m²

SdD
4,01 m²

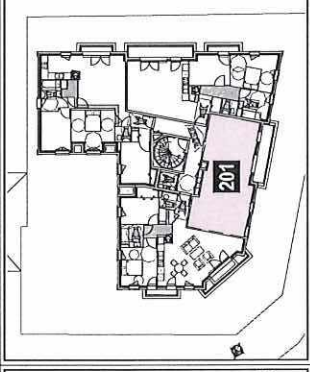


Des modifications sont susceptibles d'être apportées à ce plan en fonction des nécessités techniques, réglementaires ou administratives lors de la réalisation, pour les dimensions libres, pour la position des baies et équipements. Les surfaces indiquées sont approximatives. La surface des placards est incluse dans la surface des pièces attenantes. Les rebordées, soffites, faux-plafonds ainsi que les emplacements des équipements sont figurés à titre indicatif. Les radiateurs ne figurent pas sur ce plan.

NIVEAU	R+2	N° APPARTEMENT:	201	TYPLOGIE:	T2	DATE	15/04/2019
LE RÉSERVAIRE				LE RÉSERVANT			

TABLEAU DE SURFACE HABITABLE	
Séjour	19,08
Cuisine	4,94
Chambre 1	11,93
Salle de douche	4,01
WC	2,11
Entrée	3,12
Total surface habitable	45,19
Balcon	5,93

LEGENDE	
F	Fenêtre
PF	Porte-fenêtre
FT	Fenêtre de toit
VR	Volet roulant
S	Store
GC	Garde-corps
PV	Pare-vue
GTL	Tableau électrique
PL	Placard
	Soffite/faux-plafond
	Falence
	Attente : Arrivée d'eau +Evacuation



La résidence "Les Balcons de Normandie"
CONSTRUCTION DE 20 APPARTEMENTS ET D'UNE CRÈCHE
 46 & 48bis Route du Pavé Blanc - 92140 Clamart