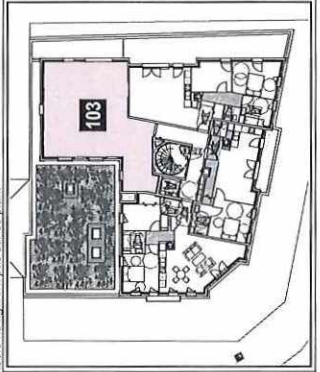


Des modifications sont susceptibles d'être apportées à ce plan en fonction des nécessités techniques, réglementaires ou administratives lors de la réalisation, pour la position des baies et équipements. Les surfaces indiquées sont approximatives. La surface des placards est incluse dans la surface des pièces attenantes. Les retables, soffites, faux-plafonds ainsi que les emplacements des équipements sont figurés à titre indicatif. Les radiateurs ne figurent pas sur ce plan.

NIVEAU		N° APPARTEMENT:	TYPLOGIE:	DATE
R+1		103	T4	15/04/2019
LE				
LE RÉSERVAIRE				
LE RÉSERVANT				

TABLEAU DE SURFACE HABITABLE	
Séjour	19,71
Cuisine	7,01
Chambre 1	9,94
Chambre 2	11,97
Chambre 3	9,22
Entrée	5,77
Salle de bain	4,52
Salle de douche	1,76
Wc	1,89
Dégt	1,60
Total surface habitable	73,39
Terrasse	13,23

LEGENDE	
F	Fenêtre
PF	Porte-fenêtre
FT	Fenêtre de toit
VR	Volet roulant
S	Store
GC	Garde-corps
PV	Pare-vue
GTL	Tableau électrique
PL	Placard
PL	Soffite/faux-plafond
FA	Faïence
AE	Attente : Arrivée d'eau
EV	+Evacuation



La résidence "Les Balcons de Normandie"
CONSTRUCTION DE 20 APPARTEMENTS ET D'UNE CRÈCHE
 46 & 46bis Route du Pavé Blanc - 92140 Clamart

