

**101**  
T2

**Séjour**  
19,08 m<sup>2</sup>

**Chambre**  
11,93 m<sup>2</sup>

**Cuisine**  
4,94 m<sup>2</sup>

**Terrasse**  
5,93 m<sup>2</sup>

**WC**  
2,11 m<sup>2</sup>

**Entrée**  
3,12 m<sup>2</sup>

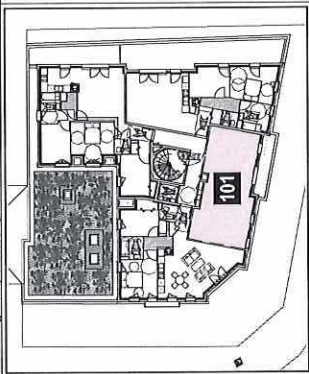
**SdD**  
4,01 m<sup>2</sup>

Des modifications sont susceptibles d'être apportées à ce plan en fonction des nécessités techniques, réglementaires ou administratives, lors de la réalisation, pour la position des baies et équipements. Les surfaces indiquées sont approximatives. La surface des placards est incluse dans la surface des pièces attenantes. Les rebords, soffites, faux-plafonds ainsi que les emplacements des équipements sont figurés à titre indicatif. Les radiateurs ne figurent pas sur ce plan.

NIVEAU	N° APPARTEMENT	TIPOLOGIE	DATE
R+1	101	T2	15/04/2019
LE RÉSERVAIRE			
LE RÉSERVANT			

TABLEAU DE SURFACE HABITABLE	
Séjour	19,08
Cuisine	4,94
Chambre 1	11,93
Salle de douche	4,01
WC	2,11
Entrée	3,12
<b>Total surface habitable</b>	<b>45,19</b>
Terrasse	5,93

LEGENDE	
F	Fenêtre
PF	Porte-fenêtre
VR	Fenêtre de toit
S	Volet roulant
GC	Sore
PV	Garde-corps
GTL	Père-vue
PL	Tableau électrique
	Placard
	Soffite/faux-plafond
	Falence
	Atterie : Arrivée d'eau +Évacuation



**La résidence "Les Balcons de Normandie"**  
CONSTRUCTION DE 20 APPARTEMENTS ET D'UNE CRÈCHE  
46 & 46bis Route du Pavé Blanc - 92140 Clamart

